

## 平成26年度 受講生さん 募集中

はりはら塾 遠州田沼塾

◆はりはら塾 2016年4月 開講

場 所： 榛原文化センター

### ワード・エクセルビジネス中級【AM/PM】

第1・3土曜日 ①9:30～11:30 ②13:30～15:30

仕事や趣味に役立つワード・エクセルの中級程度のテクニックを習得します。《関数・条件付き書式・入力規則・グラフ・ピボットテーブル・マクロなど》

### 楽々パソコン活用【ものづくり】

第1・3日曜日 9:30～11:30

ワード・エクセルの基礎を学びながらパソコンでいろいろなものをつくりまします。《チラシ・名刺・絵手紙・合成写真・請求書・家計簿・ブログなど》



### ワード・エクセル いろは

第1・3水曜日 9:30～11:30

ワード・エクセルの基礎をドリル方式で学びます。ファイルの操作やフリーソフトを使っているいろいろなものをつくりまします。《チラシ・名刺・年賀状・請求書など》

◆遠州田沼塾 2016年4月 開講

場 所： 相良中央公民館

### 楽々パソコン活用【ものづくり】

第2・4土曜日 14:00～16:00

ワード・エクセルの基礎を学びながらパソコンでいろいろなものをつくりまします。《チラシ・名刺・絵手紙・合成写真・請求書・家計簿・ブログなど》



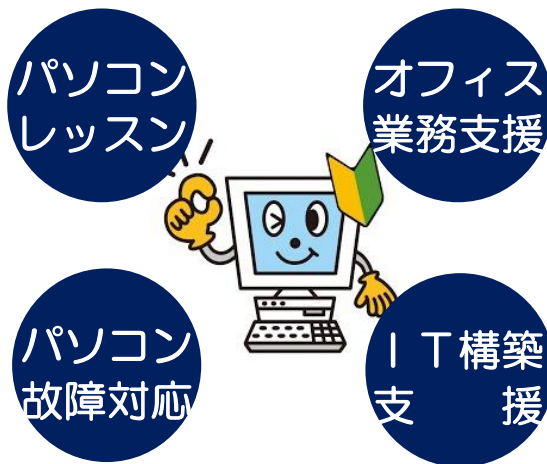
### ワード・エクセル初心者コース【AM/PM】

第2・4水曜日 ①10:00～12:00 ②14:00～16:00

ワード・エクセルの基礎をドリル方式で学びます。ファイルの操作やフリーソフトを使っているいろいろなものをつくりまします。《チラシ・名刺・年賀状・請求書・など》

受講料金： はりはら塾・遠州田沼塾の規定のとおり

## 出張パソコンサポート テルンはいばら



### ◆ 自宅や職場だからできる ◆

- 完全マンツーマンレッスン
- 空いた時間の有効活用
- 実際のデータを使ったサポート

〒421-0414 静岡県牧之原市勝俣1615-1

出張パソコンサポート テルンはいばら

パソコンボランティア活動 Assist20

Mail : assist20@sky.plala.or.jp

H P : http://assist20.com/

Tel : 090-5004-3382 0548-22-1241



## テルンはいばら ってどんなところ……?

- ◆地域で唯一の出張専門のPCサポート
- ◆電話で日程などを打ち合わせします
- ◆お試し出張で安心してはじめられます
- ◆「30分/500円」の安心レッスン料金
- ◆わからないことをピンポイントレッスン
- ◆最初の一回だけでもサポートOK
- ◆困った時の緊急オフィス支援
- ◆年に2回「PC活用講座《無料》」を開催
- ◆牧之原市「はりはら塾」「遠州田沼塾」開催

### レッスン料金について H27.12改正

出張料金	牧之原市内	700円
	御前崎市・菊川市・吉田町	1,000円
	島田市・焼津市・藤枝市	1,200円
	その他の地域	要相談
レッスン料金(一律)		30分/500円
時間外・緊急対応		3,000円～5,000円

営業日： 年末年始(12/29～1/3)以外は営業

営業時間： 9時00分から18時00分



詳しくは、ホームページへ

<http://assist20.com/>

お問い合わせ

Tel : 090-5004-3382

Mail : assist20@sky.plala.or.jp



## ピンポイント・レッスン 人気ですよ

今 分からないことをピンポイントで解決

パソコンを使っていると、わからないことが出てきます。わからないまま放置すると、決して上達せず、面白くなりません。そんな時「ピンポイント・レッスン」はどうでしょう。今わからないことを即解決してゆくのがパソコン上達の近道です。

## 困った時の緊急サポート

今 困っていることに、すぐ対応...

「こんな時にパソコンが故障...」/「急ぎの仕事なのにうまくいかない...」/「今日中に仕上げないといけないけどやりかたが分からない...」など、急に困った時、電話一本でサポート対応致します。

※状況によっては対応できない場合もあります  
緊急時連絡先 090-5004-3382 (村上)



## パソコン販売と充実サポート

ビックリな安価と豊富な品揃えでノートパソコン、中古パソコンなどをご提案いたします。パソコン初心者の方には、機器探し～初期設定～アフターフォローまでサポート致します。また、パソコン買い替えをご希望される方には、古いパソコンからのデータの移送のサポート等を致します。

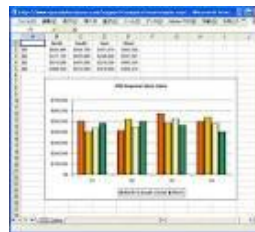
## エクセルビジネスコース 【黒帯道場】

～仕事でエクセルを使用される方に～

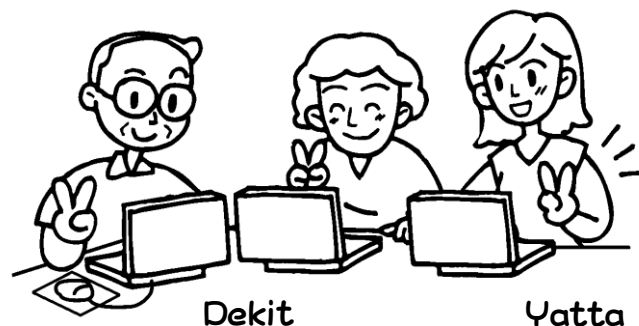
仕事でエクセルを使うなら絶対におさえておきたいエクセルビジネス用のスキルを身につけていただける講座内容になっています。

### 3つのポイントを徹底実践

- ①業務で必須の関数
- ②ピボットでデータ分析
- ③マクロで作業の自動化



3つのポイントに加えて  
エクセルの便利な機能について実践します。



## インターネット活用 (SNS編)

インターネットを活用したりSNSなどを始めてい方のサポートをいたします

- ✓ ネットでお買い物をしたい
- ✓ ブログをはじめたい
- ✓ Facebookをはじめたい
- ✓ オークションに出品したい
- ✓ アフィリエイトをはじめたい
- ✓ ホームページを開設したい など



## パソコンボランティア活動 Assist21

パソコン活用講座《無料》の定期開催

インターネット社会の発展が加速する昨今、パソコンをはじめとする情報端末やインターネットを使いこなせる、いわゆる「情報強者」と、そうでない「情報弱者」との情報格差はますます広がる一方です。私たちは、より多くの人々が情報という財産を楽しく正しく活用できるように「パソコン活用講座《無料》」を開催するなどの社会貢献活動をしてまいります。

## 子育てママの再就職支援

就職のためや自己啓発の一環としてパソコン資格取得を目指す方をサポート致します

子育て中のおかあさんや個人事業主の方など「パソコン教室に通う時間がない」「そんな忙しい方にピッタリの「出張パソコン教室(サポート)」です。また、再就職などに有利なパソコン関連資格を取得するためのコースもご用意いたします。出張エリアは、牧之原市内、御前崎市、菊川市、吉田町、島田市、焼津市、藤枝市が対象です。出張料金は、距離に応じて700円～1,200円と安心価格になっております。

## PC資格取得支援【MOS】

もっとも人気の高いパソコン資格のひとつMOS (Microsoft Office Specialist)の対策コース

MOSは、Word、Excelなどの利用スキルを証明するマイクロソフト認定の資格で、約200の国と地域で実施されているグローバルな認定資格です。世界共通の「合格認定証」や「デジタル認定証」により、認定されたスキルは世界で通用します。本番の検定試験と同等の模擬試験環境で繰り返し学習することが合格への近道です。